



**Министерство
градостроительной деятельности и развития агломераций
Нижегородской области**

П Р И К А З

3 июня 2020 г.

№ 07-02-02/68

г. Нижний Новгород

**О подготовке проекта межевания территории^Г
по улице Горная в районе дома № 13 в
Приокском районе города Нижнего
Новгорода**

В соответствии со статьями 8², 41, 41.1, 43, 45 Градостроительного кодекса Российской Федерации, статьей 27 Закона Нижегородской области от 8 апреля 2008г. №37-З «Об основах регулирования градостроительной деятельности на территории Нижегородской области», пунктом 3.1.9 Положения о министерстве градостроительной деятельности и развития агломераций Нижегородской области, утвержденного постановлением Правительства Нижегородской области от 16 апреля 2020 г. №308

п р и к а з ы в а ю:

1. Подготовить государственному бюджетному учреждению Нижегородской области «Институт развития агломерации Нижегородской области» проект межевания территории по улице Горная в районе дома № 13 в Приокском районе города Нижнего Новгорода, согласно прилагаемой схеме № 32/20.

2. Установить, что проект межевания территории по улице Горная в районе дома № 13 в Приокском районе города Нижнего Новгорода должен быть представлен в министерство градостроительной деятельности и развития агломераций Нижегородской области не позднее 1 сентября 2020 года.

3. Министерству градостроительной деятельности и развития агломераций Нижегородской области:

3.1 Направить настоящий приказ главе города Нижнего Новгорода для его опубликования и размещения на официальном сайте администрации города Нижнего Новгорода в информационно-телекоммуникационной сети «Интернет».

3.2 Разместить настоящий приказ на официальном сайте министерства в информационно-телекоммуникационной сети «Интернет».

4. Настоящий приказ вступает в силу со дня его подписания.

Министр

Подлинник электронного документа, подписанного ЭП,
хранится в системе электронного документооборота

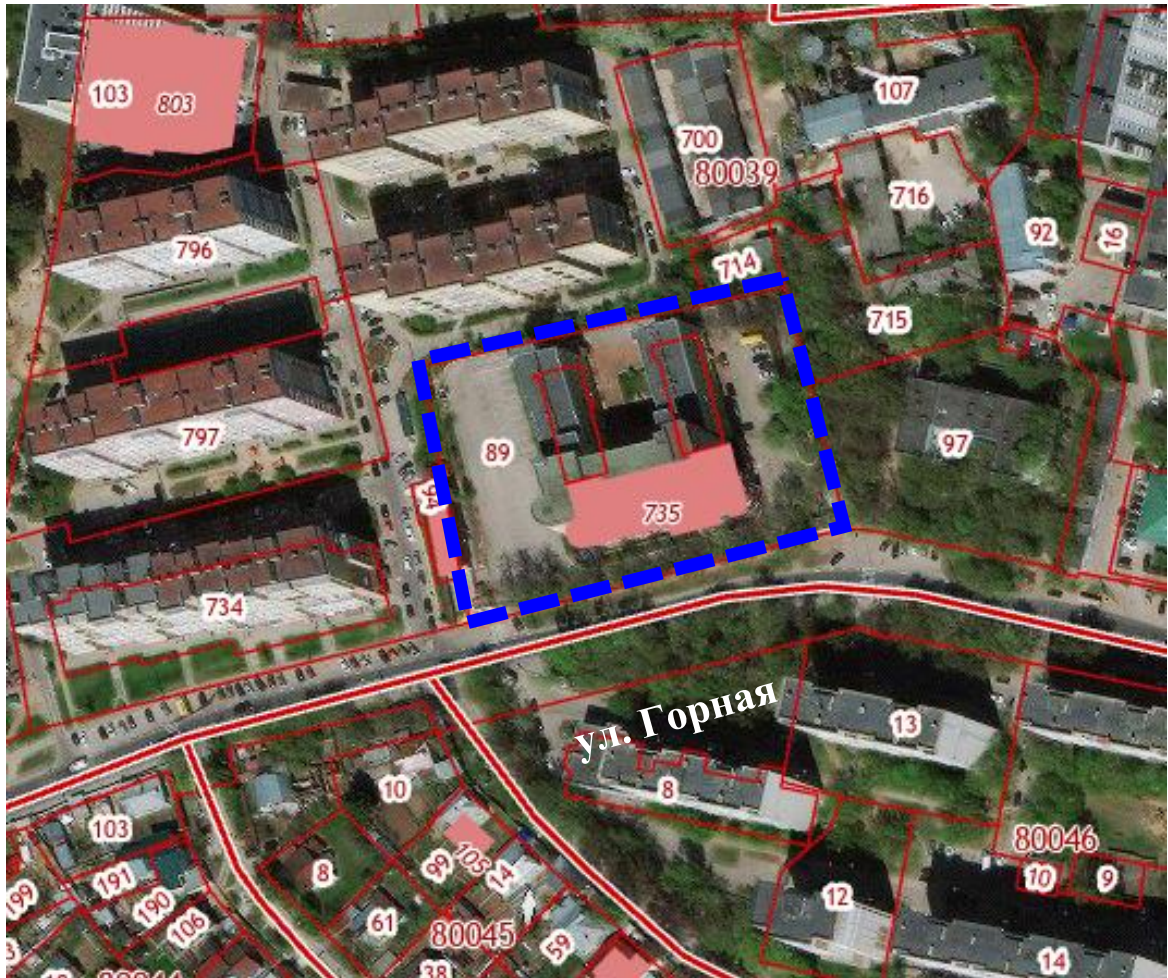
СВЕДЕНИЯ О СЕРТИФИКАТЕ ЭП

Сертификат: 39812DD7737CD3DC506DF5871B26E3A2A52C87A7
Кому выдан: Ракова Марина Владимировна
Действителен: с 15.03.2019 до 15.06.2020

М.В. Ракова

Приложение
к приказу министерства градостроительной
деятельности и развития агломераций
Нижегородской области
от 03.06.2020 г. №07-02-02/68

Схема границ подготовки
документации по планировке территории



Границы подготовки проекта межевания территории

Заказчик: Министерство градостроительной деятельности и
развития агломераций Нижегородской области

Арх. №
32/20



Министерство градостроительной деятельности
и развития агломераций Нижегородской области

ГБУ НО «Институт развития агломерации
Нижегородской области»

Проект межевания территории по улице Горная, в районе дома
№ 13 в Приокском районе города Нижнего Новгорода

008 – 2020 - ПМТ
Утверждаемая часть

Том 1

2020

ГБУ НО
«Институт развития агломерации
Нижегородской области»

Проект межевания территории по улице Горная, в районе дома
№ 13 в Приокском районе города Нижнего Новгорода

Том 1
Основная (утверждаемая) часть документации
по планировке территории

Графическая часть

008 – 2020 - ПМТ

Директор

Генин М.И.

Начальник отдела
разработки ППМ

Федулов Д. М.

Нижний Новгород
2020

I. ПЕРЕЧЕНЬ И СВЕДЕНИЯ О ПЛОЩАДИ ОБРАЗУЕМЫХ ЗЕМЕЛЬНЫХ УЧАСТКОВ. ВИД РАЗРЕШЕННОГО ИСПОЛЬЗОВАНИЯ ОБРАЗУЕМОГО ЗЕМЕЛЬНОГО УЧАСТКА

Проектом межевания территории предусматривается образование земельных участков ЗУ №1, №2 путем перераспределения земельного участка с к.н. 52:18:0080039:89 ($S_{1,3}=8138,47 \text{ м}^2$) и земель, собственность на которые не разграничена.

Адрес местоположения: установлено относительно ориентира, расположенного в границах участка. Почтовый адрес ориентира: Нижегородская обл., г. Нижний Новгород, Приокский район, ул. Горная, 13.

Экспликация образуемого земельного участка

Условный № образ-го земельного участка	Вид разрешенного использования образуемого земельного участка	Площадь образ-го земельного участка, м ²	Условный № изм-го земельного участка	Способ образования земельного участка	Площадь изм-го земельного участка, м ²
1	Среднее и высшее профессиональное образование (3.5.2)	9038,23	1.1	земли, государственная собственность на которые не разграничена	447,20
			1.2	земли, государственная собственность на которые не разграничена	452,56
			1.3	часть земельного участка с к.н.52:18:0080039:89 (Среднее и высшее профессиональное образование)	8138,47

II. ПЕРЕЧЕНЬ И СВЕДЕНИЯ О ПЛОЩАДИ ОБРАЗУЕМЫХ ЗЕМЕЛЬНЫХ УЧАСТКОВ, КОТОРЫЕ БУДУТ ОТНЕСЕНЫ К ТЕРРИТОРИЯМ ОБЩЕГО ПОЛЬЗОВАНИЯ ИЛИ ИМУЩЕСТВУ ОБЩЕГО ПОЛЬЗОВАНИЯ, В ТОМ ЧИСЛЕ В ОТНОШЕНИИ КОТОРЫХ ПРЕДПОЛАГАЕТСЯ РЕЗЕРВИРОВАНИЕ И (ИЛИ) ИЗЪЯТИЕ ДЛЯ ГОСУДАРСТВЕННЫХ ИЛИ МУНИЦИПАЛЬНЫХ НУЖД

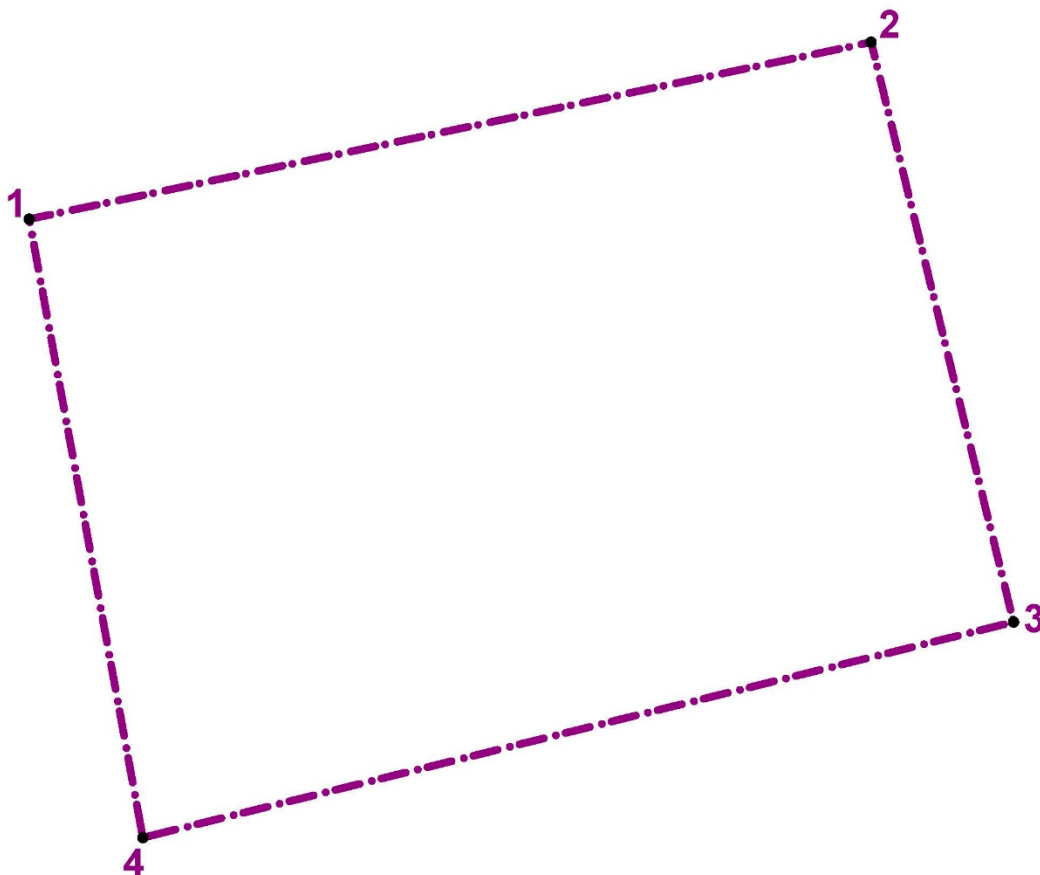
4.1. Перечень и сведения о площади образуемых земельных участков, которые будут отнесены к территориям общего пользования или имуществу общего пользования:

Документацией предусмотрено образование земельного участка, общей площадью 33,85 м², который будет отнесен к территориям общего пользования или имуществу общего пользования.



Условный № образ-го земельного участка	Вид разрешенного использования образуемого земельного участка	Площадь образ-го земельного участка, м ²	Условный № изм-го земельного участка	Способ образования земельного участка	Площадь изм-го земельного участка, м ²
2	Земельные участки (территории) общего пользования (12.0)	33,85	2.1	часть земельного участка с к.н.52:18:0080039:89 (Среднее и высшее профессиональное образование)	33,85

4.2. Документацией не предусмотрено образование земельных участков, в отношении которых предполагается резервирование и (или) изъятие для государственных или муниципальных нужд

III. СВЕДЕНИЯ О ГРАНИЦЕ ТЕРРИТОРИИ, В ОТНОШЕНИИ КОТОРОЙ УТВЕРЖДЕН ПРОЕКТ МЕЖЕВАНИЯ ТЕРРИТОРИИ

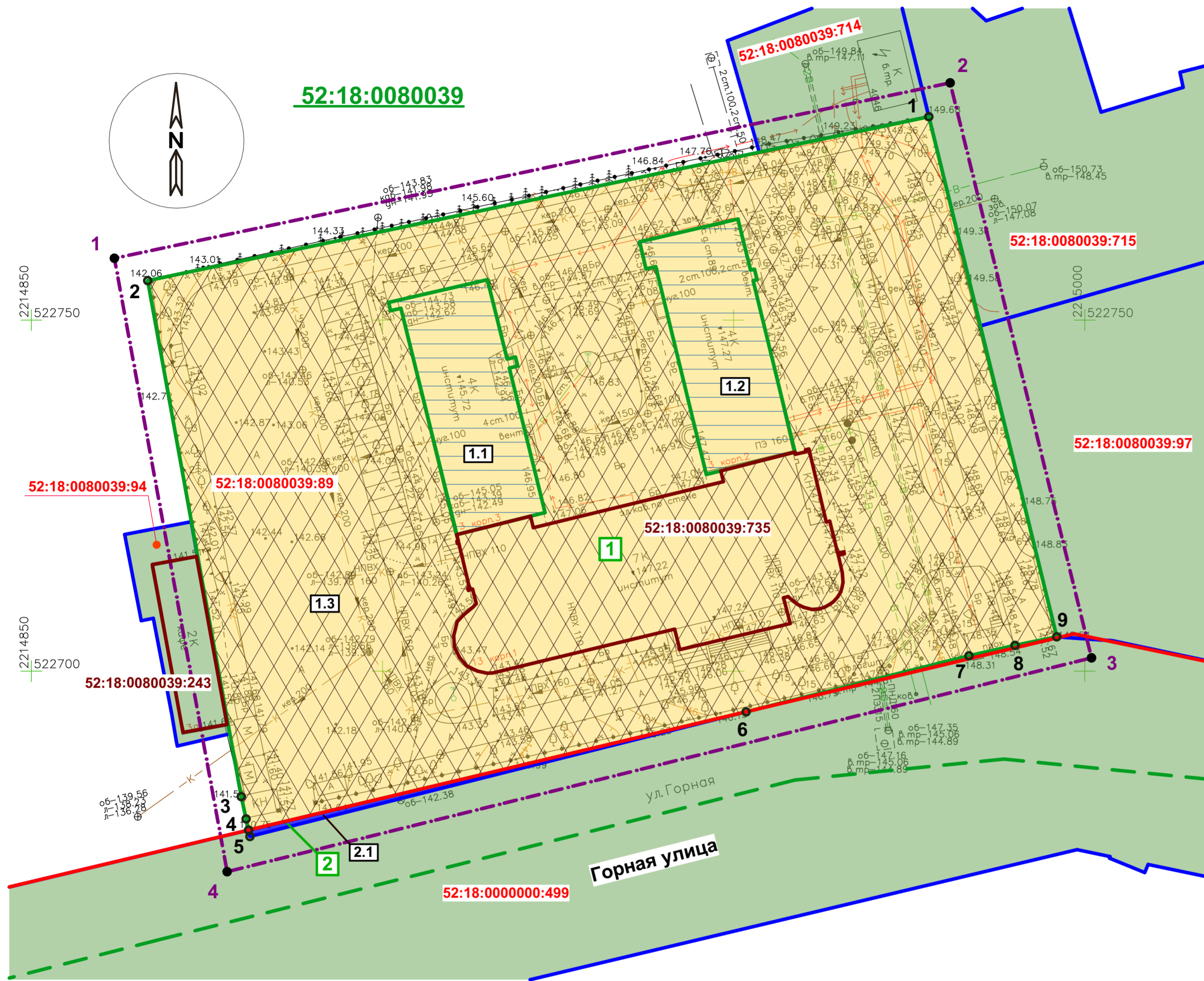


Условные обозначения:

-  Граница разработки проекта
-  Характерная точка границы разработки проекта

Координаты характерных точек границ территории, в отношении которой утверждается проект межевания (система координат – МСК-52):

№ точки	Координаты точки	
	X	Y
1	522758,81	2214861,82
2	522783,79	2214980,83
3	522701,90	2215000,96
4	522671,44	2214877,88



Условные обозначения:

- Граница разработки проекта
- Граница кадастровых кварталов
- Здания и сооружения
- Границы земельных участков, стоящие на государственном кадастровом учете
- Красная линия
- 52:18:0080039** Номер кадастрового квартала
- 52:18:0080039:89** Кадастровый номер земельного участка
- 52:18:0080039:243** Кадастровый номер здания, сооружения
- Образуемые земельные участки и их условные номера
- Поворотные точки образуемых земельных участков
- Поворотные точки границы разработки проекта
- Земли, государственная собственность на которые не разграничена
- Границы изменяемых земельных участков (их части) и их условные номера
- Участок земли, который после распределения перейдет к землям государственной или муниципальной собственности (общая площадь - 33,85 м²)

Ведомость координат поворотных точек границы разработки проекта

№ точки	Координаты точки	
	X	Y
1	522758,81	2214861,82
2	522783,79	2214980,83
3	522701,90	2215000,96
4	522671,44	2214877,88

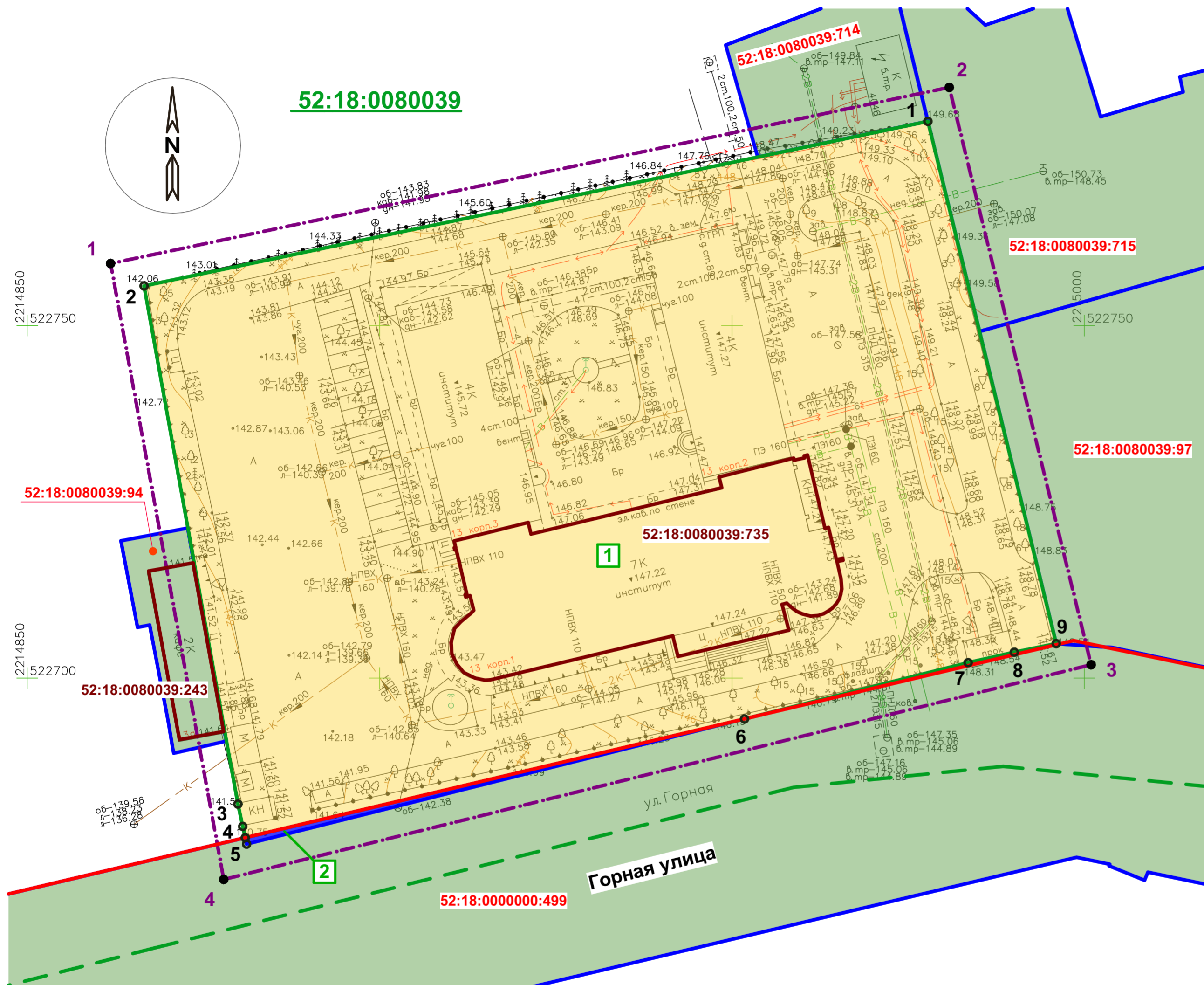
Экспликация образуемых и изменяемых земельных участков

Условный номер образуемого земельного участка	Вид разрешенного использования образуемого земельного участка	Площадь образуемого земельного участка, м ²	Условный номер изменяемого земельного участка	Состав образования земельного участка	Площадь изменяемого земельного участка, м ²
1	Среднее и высшее профессиональное образование (3.5.2)	9038,23	1.1	земли, государственная собственность на которые не разграничена	447,20
			1.2	земли, государственная собственность на которые не разграничена	452,56
			1.3	часть земельного участка с к.н. 52:18:0080039:89	8138,47
2	Земельные участки (территории) общего пользования (12.0)	33,85	2.1	часть земельного участка с к.н. 52:18:0080039:89	33,85

008-2020-ПМТ					
Проект межевания территории по улице Горная, в районе дома №13 в Приокском районе города Нижнего Новгорода					
Изм.	Кол.уч.	Листы	N док.	Подпись	Дата
В.специалист	ГАП	Федулов	Алимов		
Утверждаемая часть				Стадия	Лист
				П	1
				Листов	2
Чертеж межевания территории (М 1:500)				ГБУ НО "Институт развития агломерации Нижегородской области"	

Согласовано:

Согласовано:
Интв.Неподпл.
Подп. и дата
Взам. инв. №



Условные обозначения:

- Граница разработки проекта
- Граница кадастровых кварталов
- Здания и сооружения
- Границы земельных участков, стоящие на государственном кадастровом учете
- Красная линия

52:18:0080039 Номер кадастрового квартала

52:18:0080039:89 Кадастровый номер земельного участка

52:18:0080039:243 Кадастровый номер здания, сооружения

Образуемые земельные участки и их условные номера

Участок земли, который после распределения перейдет к землям государственной или муниципальной собственности (общая площадь - 33,85 м²)

Поворотные точки образуемых земельных участков

Поворотные точки границы разработки проекта

Ведомость координат поворотных точек границы разработки проекта

№ точки	Координаты точки	
	X	Y
1	522758,81	2214861,82
2	522783,79	2214980,83
3	522701,90	2215000,96
4	522671,44	2214877,88

Экспликация образуемых земельных участков

Условный номер образуемого земельного участка	Вид разрешенного использования образуемого земельного участка	Площадь образуемого земельного участка, м2
1	Среднее и высшее профессиональное образование (3.5.2)	9038,23 м2
2	Земельные участки (территории) общего пользования (12.0)	33,85 м2

008-2020-ПМТ						
Проект межевания территории по улице Горная, в районе дома №13 в Приокском районе города Нижнего Новгорода						
Изм.	Кол.уч.	Листы	N док.	Подпись	Дата	
В.специалист	ГАП	Федулов	Алимов			
Утверждаемая часть					Стадия	Лист
					П	2
Чертеж межевания территории с указанием образуемого земельного участка (М 1:500)					Листов 2	
ГБУ НО "Институт развития агломерации Нижегородской области"						

Согласовано:

Согласовано:

Инов. Неподдл. Подп. и дата Взам. инв. №